

Inspiron 11

3000 Series

Quick Start Guide

Stručná úvodní příručka

Schnellstart-Handbuch

Gyors üzembe helyezési útmutató

Stručná úvodná príručka

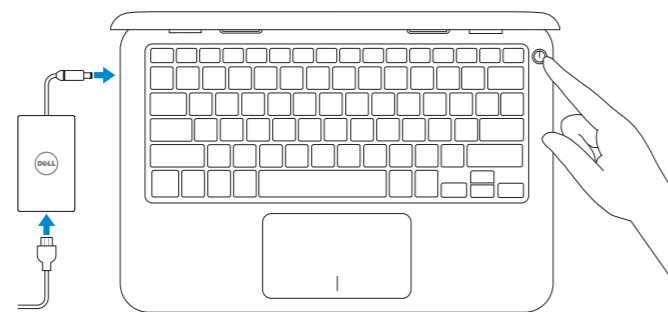
1 Connect the power adapter and press the power button

Připojte napájecí adaptér a stiskněte vypínač

Netzadapter anschließen und Betriebsschalter drücken

Csatlakoztassa a tápadaptert és nyomja meg a bekapcsológombot

Zapojte napájecí adaptér a stlačte spínač napájania



2 Finish operating system setup

Dokončete nastavení operačního systému

Betriebssystem-Setup abschließen

Fejezze be az operációs rendszer beállítását

Dokončite inštaláciu operačného systému

Windows



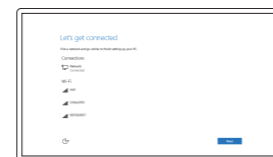
Enable Dell updates

Povolení aktualizací Dell

Dell Aktualisierungen aktivieren

Engedélyezze a Dell frissítéseket

Povolte aktualizácie Dell



Connect to your network

Připojte se k síti

Mit dem Netzwerk verbinden

Kapcsolódjon a hálózathoz

Připojte sa k sieti

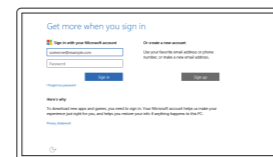
NOTE: If you are connecting to a secured wireless network, enter the password for the wireless network access when prompted.

POZNÁMKA: Pokud se připojujete k zabezpečené bezdrátové síti, zadejte po vyzvání heslo pro přístup k této síti.

ANMERKUNG: Wenn Sie sich mit einem geschützten Wireless-Netzwerk verbinden, geben Sie das Kennwort für das Wireless-Netzwerk ein, wenn Sie dazu aufgefordert werden.

MEGJEGYZÉS: Ha biztonságos vezeték nélküli hálózatra csatlakozik, amikor a rendszer kéri, adja meg a vezeték nélküli hozzáféréshez szükséges jelszót.

POZNÁMKA: Ak sa pripájate k zabezpečenej bezdrôtovej sieti, na výzvu zadajte heslo prístupu k bezdrôtovej sieti.



Sign in to your Microsoft account or create a local account

Přihlaste se k účtu Microsoft nebo si vytvořte místní účet

Bei Ihrem Microsoft-Konto anmelden oder lokales Konto erstellen

Jelentkezzen be a Microsoft fiókjába, vagy hozzon létre helyi fiókot

Prihláste sa do konta Microsoft alebo si vytvorte lokálne konto

Ubuntu

Follow the instructions on the screen to finish setup.

Dokončete nastavení podle pokynů na obrazovce.

Folgen Sie den Anweisungen auf dem Bildschirm, um das Setup abzuschließen.

A beállítás befejezéséhez kövesse a képernyőn megjelenő utasításokat.

Podľa pokynov na obrazovke dokončite nastavenie.

Create recovery media for Windows

Vytvoření médií pro obnovení k systému Windows

Wiederherstellungsmedium für Windows erstellen

Hozzon létre helyreállító adathordozót a Windows számára

Vytvorte obnovovacie médium pre systém Windows

In Windows search, type **Recovery**, click **Create a recovery drive**, and follow the instructions on the screen.

Zadejte do vyhledávacího pole systému Windows text **Obnovení**, klikněte na možnost **Vytvořit média pro obnovení** a postupujte podle pokynů na obrazovce.

Geben Sie **Wiederherstellung** in das Windows-Suchfeld ein, klicken Sie auf **Wiederherstellungslaufwerk erstellen**, und folgen Sie den Anweisungen auf dem Bildschirm.

A Windows keresésbe írja be írja be, hogy **Helyreállítás**, kattintson a **Helyreállító meghajtó létrehozása** lehetőségre, és kövesse a képernyőn megjelenő utasításokat.

Do vyhledávacieho okna Windows napíšte **Obnovenie**, kliknite na možnosť **Vytvorit jednotku obnovenia** a postupujte podľa pokynov na obrazovke.

Locate Dell apps in Windows

Umístění aplikací Dell v systému Windows

Dell Apps in Windows ausfindig machen

Keresse meg a Dell alkalmazásokat a Windows alatt

Nájdite aplikácie Dell v systéme Windows



Register your computer

Registrace počítače | Computer registrieren

Regisztrálja a számítógépet | Zaregistrujte si počítač



Dell Help & Support

Nápověda a podpora společnosti Dell | Dell Hilfe & Support

Dell súgó és támogatás | Pomoc a technická podpora Dell



SupportAssist Check and update your computer

Kontrola počítače a případná aktualizace

Computer überprüfen und aktualisieren

Ellenőrizze és frissítse számítógépet

Kontrolujte a aktualizujte svoj počítač

Product support and manuals

Podpora a příručky k produktům

Produktsupport und Handbücher

Terméktámogatás és kézikönyvek

Podpora a príručky produktu

Contact Dell

Kontaktujte společnost Dell

Kontaktaufnahme mit Dell

Kapcsolatfelvétel a Dell-lel

Kontaktujte Dell

Regulatory and safety

Regulace a bezpečnost

Sicherheitshinweise und Zulassungsinformationen

Szabályozások és biztonság

Zákonom vyžadované a bezpečnostné informácie

Regulatory model

Směrnicev model | Muster-Modellnummer

Szabályozó modell | Regulačný model

Regulatory type

Regulační typ | Muster-Typnummer

Szabályozó típus | Regulačný typ

Computer model

Model počítače | Computermodell

Számítógép modell | Model počítača

Dell.com/support

Dell.com/support/manuals

Dell.com/support/windows

Dell.com/support/linux

Dell.com/contactdell

Dell.com/regulatory_compliance

P24T

P24T001

Inspiron 11-3162



© 2015 Dell Inc.

© 2015 Microsoft Corporation.

© 2015 Canonical Ltd.



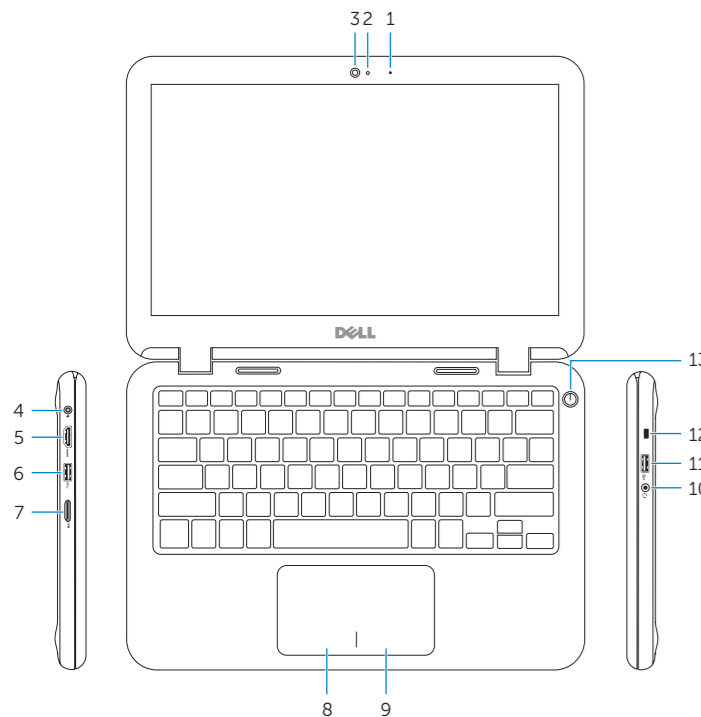
OHDNOYA00

Printed in China.

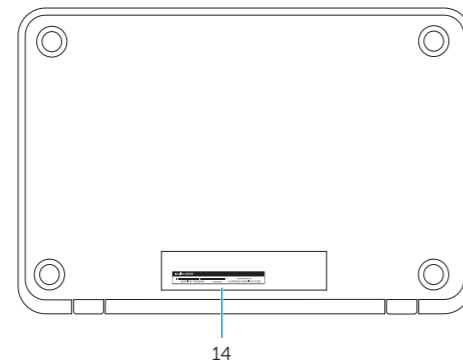
2015-11

Features

Funkce | Funktionen | Jellemzők | Vlastnosti



- | | |
|------------------------|-------------------------|
| 1. Microphone | 8. Left-click area |
| 2. Camera-status light | 9. Right-click area |
| 3. Camera | 10. Headset port |
| 4. Power-adapter port | 11. USB 2.0 port |
| 5. HDMI port | 12. Security-cable slot |
| 6. USB 3.0 port | 13. Power button |
| 7. Media-card reader | 14. Service Tag label |



1. Mikrofon
2. Indikátor stavu kamery
3. Kamera
4. Port napájecího adaptéru
5. Port HDMI
6. Port USB 3.0
7. Čtečka paměťových karet

8. Oblast levého kliknutí
9. Oblast pravého kliknutí
10. Port pro náhlavní soupravu
11. Port USB 2.0
12. Slot bezpečnostního kabelu
13. Vypínač
14. Štítek Service Tag

1. Mikrofon
2. Kamerastatusanzeige
3. Kamera
4. Netzadapteranschluss
5. HDMI-Anschluss
6. USB 3.0-Anschluss
7. Medienkartenleser

8. Linker Mausclickbereich
9. Rechter Mausclickbereich
10. Kopfhöreranschluss
11. USB 2.0-Anschluss
12. Sicherheitskabeleinschub
13. Betriebsschalter
14. Service-Tag-Etikett

1. Mikrofon
2. Kamera állapot jelzőfény
3. Kamera
4. Tápadapter port
5. HDMI port
6. USB 3.0 port
7. Médiakártya-olvasó

8. Bal oldali kattintás terület
9. Jobb oldali kattintás terület
10. Fejhallgató port
11. USB 2.0 port
12. Biztonsági kábel foglalata
13. Bekapcsológomb
14. Szervizcímke

1. Mikrofon
2. Kontrollka stavu kamery
3. Kamera
4. Port napájecího adaptéra
5. Port HDMI
6. Port USB 3.0
7. Čítačka pamäťových kariet

8. Oblast kliknutia ľavým tlačidlom
9. Oblast kliknutia pravým tlačidlom
10. Port náhlavnej súpravy
11. Port USB 2.0
12. Otvor pre bezpečnostný kábel
13. Tlačidlo napájania
14. Servisný štítok

Shortcut keys

Klávesové zkratky | Tastaturbefehle

Billentyűkombinációk | Klávesové skratky

- | | |
|------------|--|
| F1 | Mute audio
Ztlumení zvuku Audio stummschalten
Hang némítása Stlmenie zvuku |
| F2 | Decrease volume
Snižení hlasitosti Lautstärke reduzieren
Hangerő csökkentése Zníženie hlasitosti |
| F3 | Increase volume
Zvýšení hlasitosti Lautstärke erhöhen
Hangerő növelése Zvýšenie hlasitosti |
| F4 | Play previous track/chapter
Přehrání předchozí skladby/kapitoly
Vorherigen Titel bzw. vorheriges Kapitel wiedergeben
Az előző zeneszám/fejezet lejátszása
Prehraj predchádzajúcu stopu/kapitoly |
| F5 | Play/Pause
Přehrávání/pozastavení Wiedergabe/Pause
Lejátszás/Szünet Prehrávanie/pozastavenie |
| F6 | Play next track/chapter
Přehrání následující skladby/kapitoly
Nächsten Titel bzw. nächstes Kapitel wiedergeben
Az következő zeneszám/fejezet lejátszása
Prehraj ďalšiu stopu/kapitoly |
| F8 | Switch to external display
Přepnutí na externí displej Auf externe Anzeige umschalten
Váltás külső kijelzőre Prepnutie na externý displej |
| F9 | Search
Hledat Suchen
Keresés Hladat |
| F11 | Decrease brightness
Snižení jasu Helligkeit reduzieren
Fényerő csökkentése Zníženie jasu |

- | | |
|------------|---|
| F12 | Increase brightness
Zvýšení jasu Helligkeit erhöhen
Fényerő növelése Zvýšenie jasu |
|------------|---|

- | | |
|----------------------|--|
| Fn + S | Toggle scroll lock
Přepnutí klávesy Scroll lock
Rollen-Taste umschalten
Scroll lock ki-/bekapcsolása
Prepínanie stavu Scroll lock |
|----------------------|--|

- | | |
|----------------------|--|
| Fn + B | Pause/Break
Pause/Break Pause/Unterbrechen
Szünet/Megszakítás Pozastavenie/Prerušenie |
|----------------------|--|

- | | |
|---------------------------|---|
| Fn + Insert | Sleep
Režim spánku Energiesparmodus
Alvás Spánok |
|---------------------------|---|

- | | |
|------------------------|---|
| Fn + Esc | Toggle Fn-key lock
Přepnutí zámku klávesy Fn
Fn-Tastensperre umschalten
Fn-gomb zár ki-/bekapcsolása
Prepínanie zamknutia klávesu Fn |
|------------------------|---|

- | | |
|---------------------------|--|
| Fn + PrtScr | Turn off/on wireless
Zapnutí/vypnutí bezdrátového připojení
Wireless ein-/ausschalten
Vezeték nélküli funkció ki- vagy bekapcsolása
Vypnutie/zapnutie bezdrôtovej komunikácie |
|---------------------------|--|

NOTE: For more information, see [Specifications at Dell.com/support](https://www.dell.com/support).

POZNÁMKA: Další informace naleznete na stránce *Technické údaje* na webu [Dell.com/support](https://www.dell.com/support).

ANMERKUNG: Weitere Information finden Sie unter *Technische Daten* auf [Dell.com/support](https://www.dell.com/support).

MEGJEGYZÉS: Bővebb információért lásd a *Műszaki adatokat* a [Dell.com/support](https://www.dell.com/support) weboldalon.

POZNÁMKA: Ďalšie informácie nájdete v časti *Technické údaje* na adrese [Dell.com/support](https://www.dell.com/support).